

OPIS PRZEDMIOTU NAJMU

Charakterystyka przedmiotu najmu

Pomieszczenie socjalno-biurowe nr 43

Przedmiotem najmu jest pomieszczenie socjalno – biurowe nr 43, znajdujące się na piętrze Budynku Magazynowego 3i3' przy ul. Szyprów 1 w Kołobrzegu (Port Rybacki). Pomieszczenie posiada media (prąd, woda, centralne ogrzewanie). Wewnątrz znajduje się łazienka wyposażona w toaletę, umywalkę oraz kabinę prysznicową. Powierzchnia pomieszczenia wynosi 24,93 m².

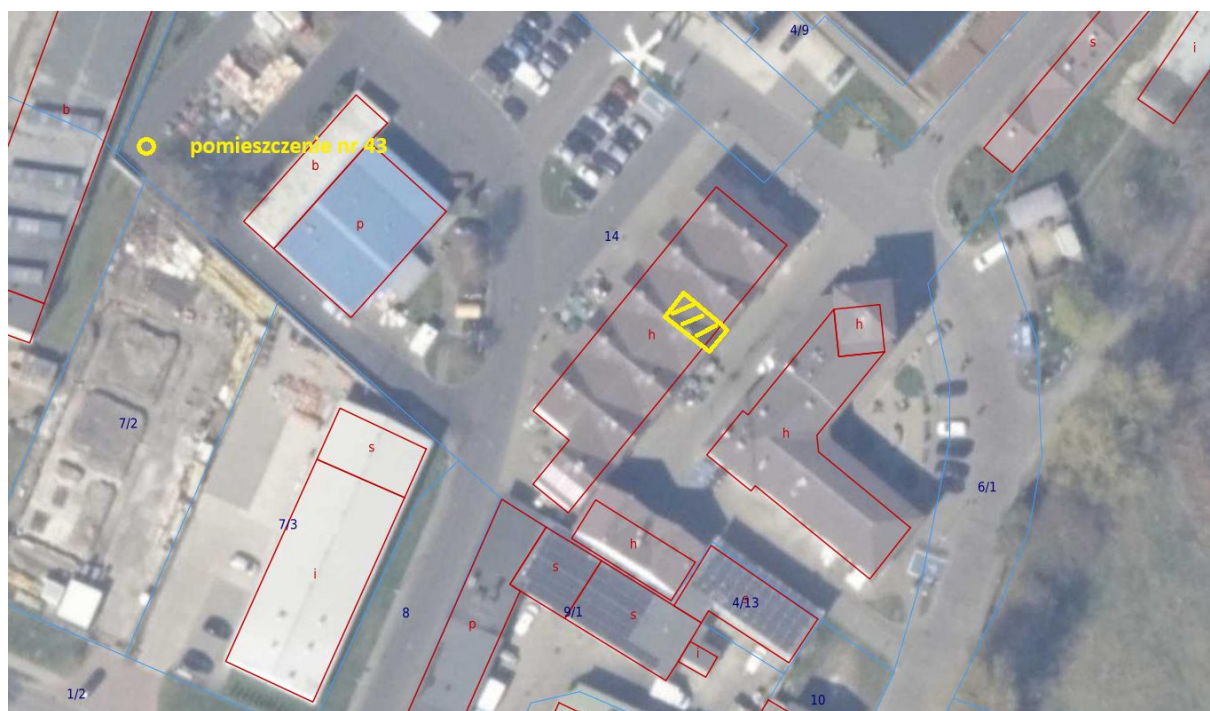
Pomieszczenie nr 43 zlokalizowane jest w budynku znajdującym się na nieruchomości gruntowej zabudowanej, położonej w Kołobrzegu przy ulicy Szyprów 1, dla której Sąd Rejonowy w Kołobrzegu V Wydział Ksiąg Wieczystych prowadzi księgę wieczystą numer KW KO1L/00026810/4, obejmującą działkę gruntu o numerze ewidencyjnym nr 14 obręb 3.

Przeznaczenie pomieszczenia:

Pomieszczenie może być wykorzystywane w celu prowadzenia działalności biurowej lub przechowywania wyposażenia biurowego.

Mapa nr 1

Lokalizacja przedmiotu najmu



Zdjęcia przedmiotu najmu



