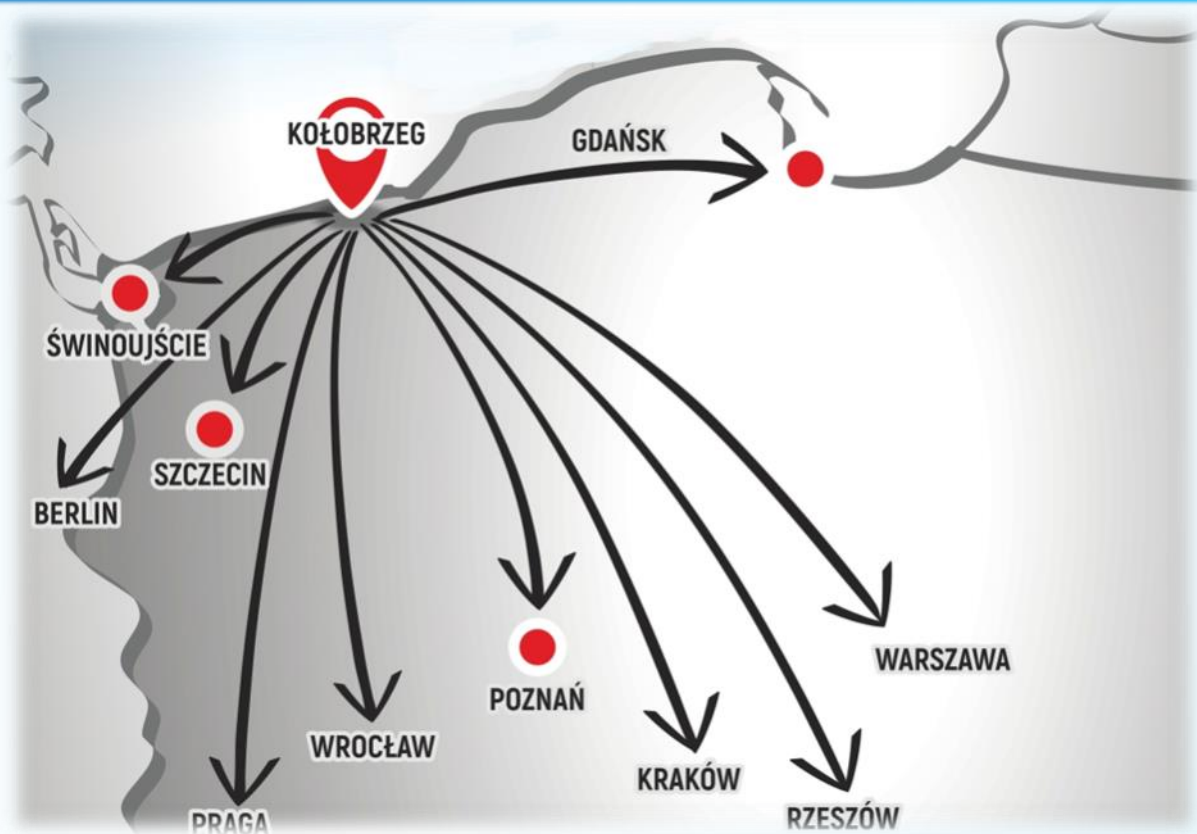


# PORT MORSKI KOŁOBRZEG



## LOKALIZACJA PORTU



## DOSTĘP DO PORTU

### OD STRONY MORZA JEDNOSTKAMI O MAKSYMALNYCH PARAMETRACH:

- ⇒ DŁUGOŚĆ - **100** METRÓW
- ⇒ SZEROKOŚĆ - **15** METRÓW
- ⇒ MAKSYMALNE ZANURZENIE - **5** METRÓW
- ⇒ DLA STATKÓW O DŁUGOŚCI DO **90** M I SZEROKOŚCI DO **14,0** M ZANURZENIE DLA WODY SŁODKIEJ PRZY ŚREDNIM STANIE WODY W PORCIE MOŻE WYNOŚIĆ **5,5** M

### OD STRONY LĄDU POPRZEZ:

- ⇒ POŁĄCZENIE DROGOWE Z RESZTĄ KRAJU ZA SPRAWĄ DROGI SZYBKIEGO RUCHU **S6**, ŁĄCZĄCEJ SZCZECIN I TRÓJMIĄSTO
- ⇒ CERTYFIKOWANĄ BOCZNICĘ KOLEJOWĄ O DŁUGOŚCI **621** METRÓW

## CHARAKTERYSTYKA INFRASTRUKTURY

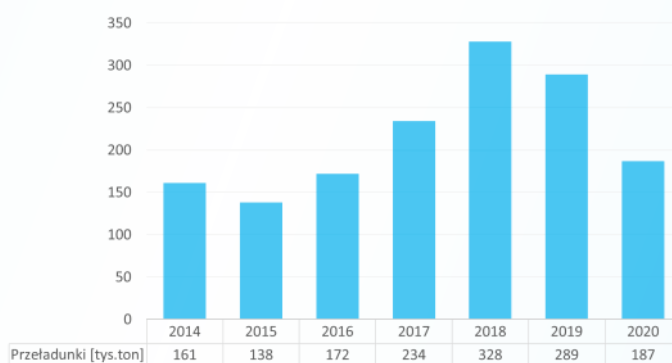
- ⇒ ŁĄCZNA DŁUGOŚĆ NABRZEŻY W PORCIE: **4 703** METRY
- ⇒ DŁUGOŚĆ NABRZEŻY PRZEŁADUNKOWYCH: **668** METRÓW
- ⇒ **5** MAGAZYNÓW KRYTYCH POSIADAJĄCYCH CERTYFIKAT HACCP, O ŁĄCZNEJ POWIERZCHNI **6 TYS.** M<sup>2</sup>
- ⇒ PLACE SKŁADOWE O CAŁKOWITEJ POWIERZCHNI **40 TYS.** M<sup>2</sup>
- ⇒ BOCZNICA KOLEJOWA O ŁĄCZNEJ DŁUGOŚCI **621** METRÓW
- ⇒ DWA DUŻE ELEWATORY O ŁĄCZNEJ POJEMNOŚCI **5 905** TON

## CHARAKTERYSTYKA USŁUG

- ⇒ PRZEŁADUNKI TOWARÓW SYPKICH (KRUSZYWA, PELLET, NAWOZY)
- ⇒ PRZEŁADUNKI TOWARÓW DROBNICOWYCH
- ⇒ MAGAZYNOWANIE TOWARÓW SYPKICH ORAZ DROBNICOWYCH

## STATYSTYKI

### PRZEŁADUNKI W LATACH 2014-2020



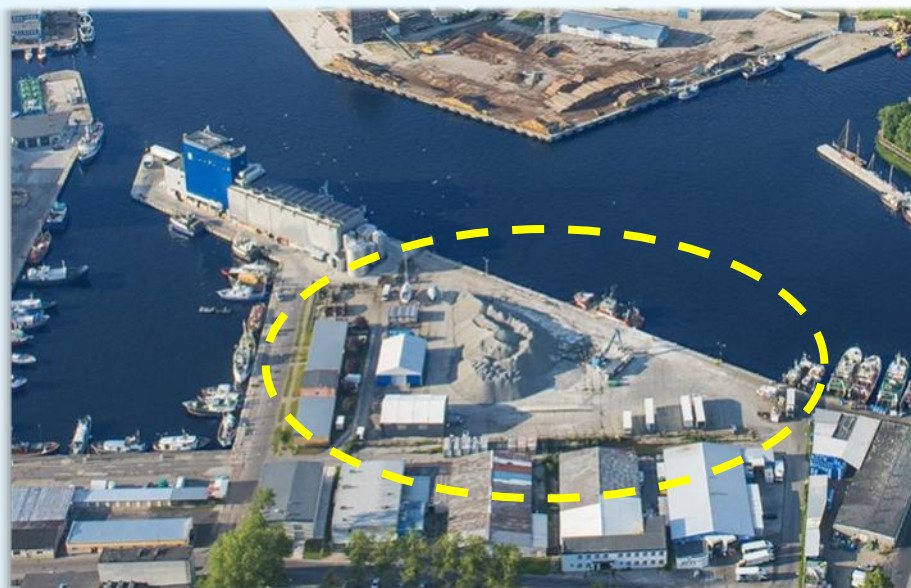
### LICZBA PASAŻERÓW W LATACH 2014-2020



### LICZBA JACHTÓW W LATACH 2014-2020



## TERENY INWESTYCYJNE



### NABRZEŻE BARKOWSKIE

- ⇒ DŁUGOŚĆ NABRZEŻA: **167,5 M**
- ⇒ GŁĘBOKOŚĆ TECHNICZNA: **6,0 M**
- ⇒ GŁĘBOKOŚĆ DOPUSZCZALNA: **7,5 M**
- ⇒ POWIERZCHNIA PLACU: **1 HA**
- ⇒ NOŚNOŚĆ: **20 kN/M<sup>2</sup>**
- ⇒ DŁUGOŚĆ ŚCIANKI SZCZELNEJ: **14,5 M**

### WYSPA SOLNA

- ⇒ POWIERZCHNIA TERENU: **1,9 HA**



## NASI PARTNERZY

- ⇒ **NORDTECHNIK SP. Z O.O.** - JEST FIRMĄ Z DŁUGOLETNIĄ TRADYCJĄ W PRODUKCJI WYROBÓW DREWNIANYCH. SPECJALNOŚCIĄ FIRMY SĄ WYSELEKCYJONOWANE, SPEŁNIAJĄCE NORMY WYSOKIEJ JAKOŚCI WYROBY, WYMAGAJĄCE SORTOWANIA DUŻEJ ILOŚCI SUROWCA.
- ⇒ **SCANDAGRA POLSKA SP. Z O.O.** - JEST CZĘŚCIĄ SZWKDZKO-DUŃSKIEJ GRUPY KAPITAŁOWEJ, KTÓREJ KOMPLEKSOWA OFERTA OBEJMUJE NAJWYŻSZEJ JAKOŚCI PRODUKTY Z ZAKRESU UPRAWY ROŚLINNEJ.
- ⇒ **MINERALS DC NOWAK SP. Z O.O.** - FIRMA ZAJMUJE SIĘ POZYSKIWIANIEM, PRZEROBEM I SPRZEDAŻĄ KRUSZYW MORSKICH POCHODZĄCYCH ZE ZŁOŻA ZLOKALIZOWANEGO W BASENIE MORZA BAŁTYCKIEGO ORAZ SPRZEDAŻĄ I DYSTRYBUCJĄ KRUSZYW ZE SKANDYNAWII.
- ⇒ **FROLAND STEIN OG HELLEBRUDD AS** - FIRMA ZAJMUJE SIĘ SPRZEDAŻĄ WYSOKIEJ JAKOŚCI SKAŁ LITYCH EKSPLOATOWANYCH Z TRZECH WŁASNYCH KAMIENIOŁOMÓW W POŁUDNIOWEJ CZĘŚCI NORWEGII.
- ⇒ **IKEA INDUSTRY POLAND SP. Z O.O.** - NAJWIĘKSZY PRODUCENT MEBLI DREWNIANYCH NA ŚWIECIE.
- ⇒ **DAN SHIPPING AND TRADING SP. Z O.O.** - GŁÓWNYM POLEM DZIAŁALNOŚCI FIRMY JEST ŚWIADCZENIE USŁUG MAKLERSKICH I SPEDYCYJNYCH NA RZECZ ARMATORÓW, FIRM BROKERSKICH A TAKŻE WSZYSTKICH INNYCH PODMIOTÓW CHCĄCYCH PRZETRANSPORTOWAĆ SWOJE PRODUKTY DROGĄ MORSKĄ LUB LĄDOWĄ.
- ⇒ **C.HARTWIG SZCZECIN** - NAJSTARSZA, DZIAŁAJĄCA NA TERENIE SZCZECINA ORAZ GDYNI FIRMA SPEDYCYJNA Z POLSKIM KAPITAŁEM.
- ⇒ **UE-TRADING S.C. NIELSEN, CIESIOŁKIEWICZ** - POLSKO-DUŃSKA FIRMA DZIAŁAJĄCA NA RYNKU ARTYKUŁÓW ROLNO-SPOŻYWCZYCH. WSPÓŁPRACUJĄCA Z WIODĄCYMI PRODUCENTAMI PASZ, KARM DLA ZWIERZĄT ORAZ ZAKŁADAMI PRZETWÓRCZYMI W CAŁEJ EUROPIE.
- ⇒ **POLSKA ŻEGLUGA BAŁTYCKA SA** - POLSKI OPERATOR PROMOWY, WYSTĘPUJĄCY POD MARKĄ POLFERRIES.



**ZARZĄD PORTU MORSKIEGO KOŁOBRZEG SP. Z O.O.**

**UL. PORTOWA 41, 78-100 KOŁOBRZEG**

**TEL/FAX. 94 351 67 65**

**SERWIS INTERNETOWY: [WWW.ZPMKOLOBRZEG.PL](http://WWW.ZPMKOLOBRZEG.PL)**

**ADRES E-MAIL: [SEKRETARIAT@ZPMKOLOBRZEG.PL](mailto:SEKRETARIAT@ZPMKOLOBRZEG.PL)**

## Notatki

-----

-----

-----

-----

-----

-----

-----

-----

-----

-----

-----

-----

-----

-----