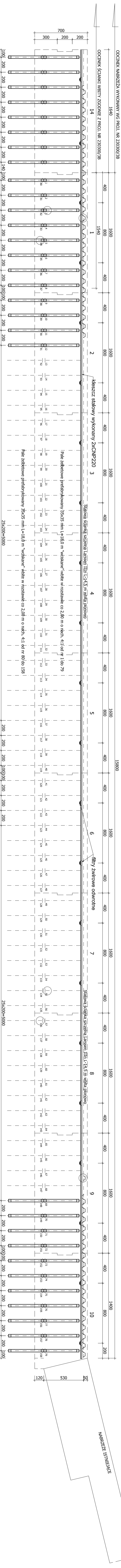
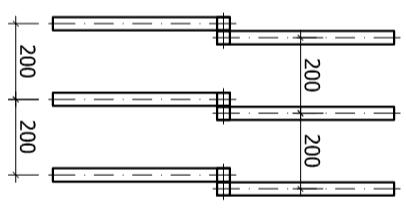


PLAN WBIĆCIA ŚCIANKI SZCZELNEJ
1:200



UWAGA:
W PRZYPADKU TRUDNOŚCI PRZY WBDANIU PALI W USTAWIENIU GŁOWIC
NAPRZECIW SIEBIE, MOŻNA ZMIENIĆ USTAWIENIE PALI NA POŁOŻENIE
GŁOWIC OBOK SIEBIE JAK NIZEJ, ZACHOWUJĄC OSIOWY ROZSTAW 20 m



- WYKONANIE PRÓBNYCH OBCIĄŻEŃ**
- ŚCIANKA SZCZELNA DYFRAKCYJNA NR 1.9
 - PALE ŻELBETOWE PRZEFABRYKOWANE NR 3.155
 - PALE ŻELBETOWE PRZEFABRYKOWANE NR 84.1.136

ZAAŁĄCZNIK NR 2

PLAN WBIĆCIA ŚCIANKI SZCZELNEJ

SKALA 1:300

NA PODSTAWIE: "Projekt techniczny budowy nabrzeża w przedłużeniu
nabrzeża Porolowego kurów B-410 do granicy ze Spółdzielnią "Bałtyk"
w Kołobrzegu" - dokumentacja powykonawcza (sierpień 1979 r.)