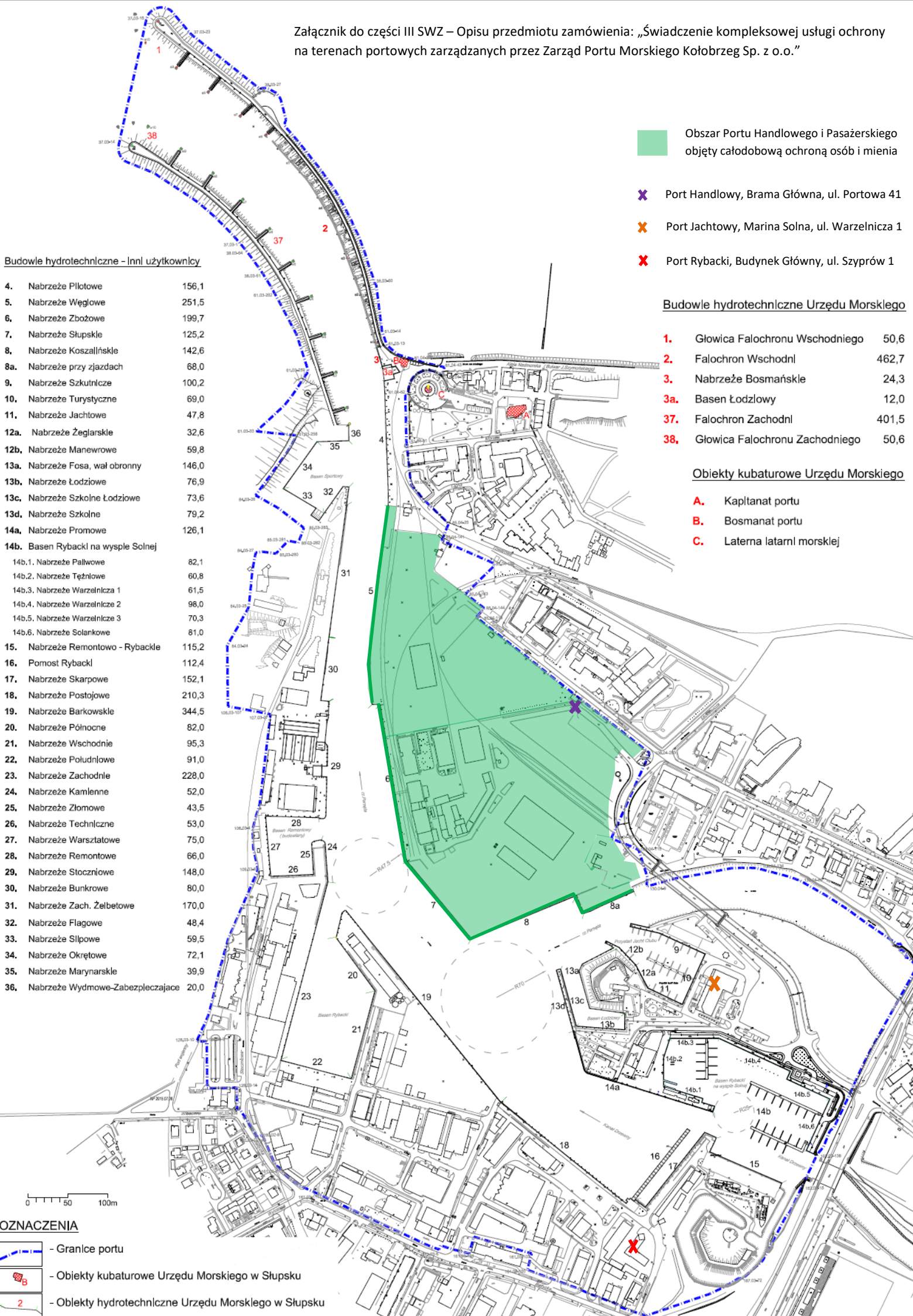


Załącznik do części III SWZ – Opisu przedmiotu zamówienia: „Świadczenie kompleksowej usługi ochrony na terenach portowych zarządzanych przez Zarząd Portu Morskiego Kołobrzeg Sp. z o.o.”



Budowle hydrotechniczne - Inni użytkownicy

4.	Nabrzeże Pilotowe	156,1
5.	Nabrzeże Węglowe	251,5
6.	Nabrzeże Zbożowe	199,7
7.	Nabrzeże Słupskie	125,2
8.	Nabrzeże Koszalińskie	142,6
8a.	Nabrzeże przy zjazdach	68,0
9.	Nabrzeże Szkutnicze	100,2
10.	Nabrzeże Turystyczne	69,0
11.	Nabrzeże Jachtowe	47,8
12a.	Nabrzeże Żeglarskie	32,6
12b.	Nabrzeże Manewrowe	59,8
13a.	Nabrzeże Fosa, wał obronny	146,0
13b.	Nabrzeże Łódziewe	76,9
13c.	Nabrzeże Szkolne Łódziewe	73,6
13d.	Nabrzeże Szkolne	79,2
14a.	Nabrzeże Promowe	126,1
14b.	Basen Rybacki na wyspie Solnej	
14b.1.	Nabrzeże Palwowe	82,1
14b.2.	Nabrzeże Tężniowe	60,8
14b.3.	Nabrzeże Warzełnicza 1	61,5
14b.4.	Nabrzeże Warzełnicza 2	98,0
14b.5.	Nabrzeże Warzełnicza 3	70,3
14b.6.	Nabrzeże Solankowe	81,0
15.	Nabrzeże Remontowo - Rybackie	115,2
16.	Pomost Rybacki	112,4
17.	Nabrzeże Skarpowe	152,1
18.	Nabrzeże Postojowe	210,3
19.	Nabrzeże Barkowskie	344,5
20.	Nabrzeże Północne	82,0
21.	Nabrzeże Wschodnie	95,3
22.	Nabrzeże Południowe	91,0
23.	Nabrzeże Zachodnie	228,0
24.	Nabrzeże Kamienne	52,0
25.	Nabrzeże Złomowe	43,5
26.	Nabrzeże Techniczne	53,0
27.	Nabrzeże Warsztatowe	75,0
28.	Nabrzeże Remontowe	66,0
29.	Nabrzeże Stoczniowe	148,0
30.	Nabrzeże Bunkrowe	80,0
31.	Nabrzeże Zach. Żelbetowe	170,0
32.	Nabrzeże Flagowe	48,4
33.	Nabrzeże Siłpowe	59,5
34.	Nabrzeże Okrętowe	72,1
35.	Nabrzeże Marynarskie	39,9
36.	Nabrzeże Wydmowe-Zabezpieczające	20,0

Obszar Portu Handlowego i Pasażerskiego objęty całodobową ochroną osób i mienia

✕ Port Handlowy, Brama Główna, ul. Portowa 41

✕ Port Jachtowy, Marina Solna, ul. Warzełnicza 1

✕ Port Rybacki, Budynek Główny, ul. Szyprów 1

Budowle hydrotechniczne Urzędu Morskiego

1. Głowica Falochronu Wschodniego 50,6

2. Falochron Wschodni 462,7

3. Nabrzeże Bosmańskie 24,3

3a. Basen Łódziewy 12,0

37. Falochron Zachodni 401,5

38. Głowica Falochronu Zachodniego 50,6

Obiekty kubaturowe Urzędu Morskiego

A. Kapitanat portu

B. Bosmanat portu

C. Laterna latarni morskiej

OZNACZENIA

- Granice portu

- Obiekty kubaturowe Urzędu Morskiego w Słupsku

- Obiekty hydrotechniczne Urzędu Morskiego w Słupsku

0 50 100m