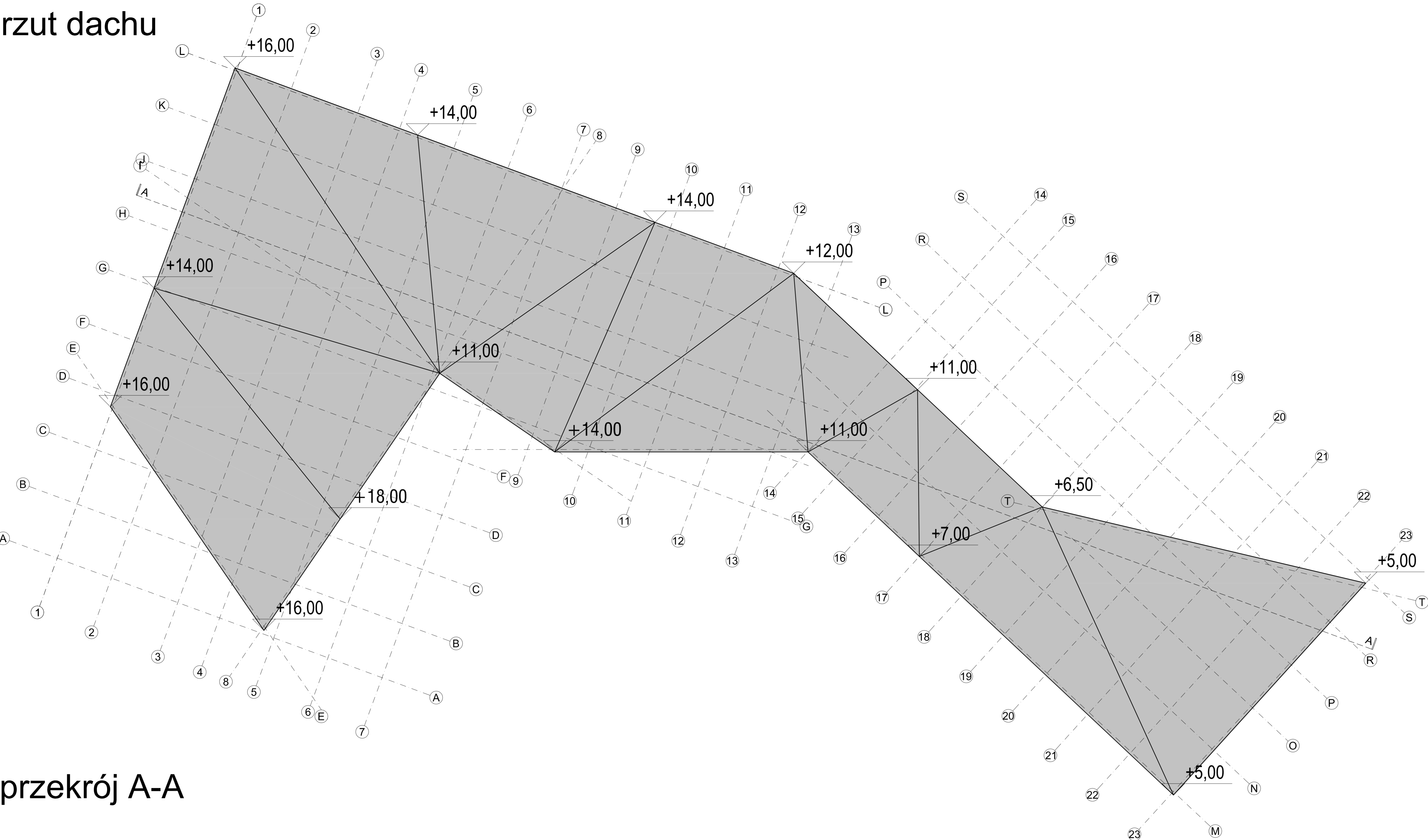
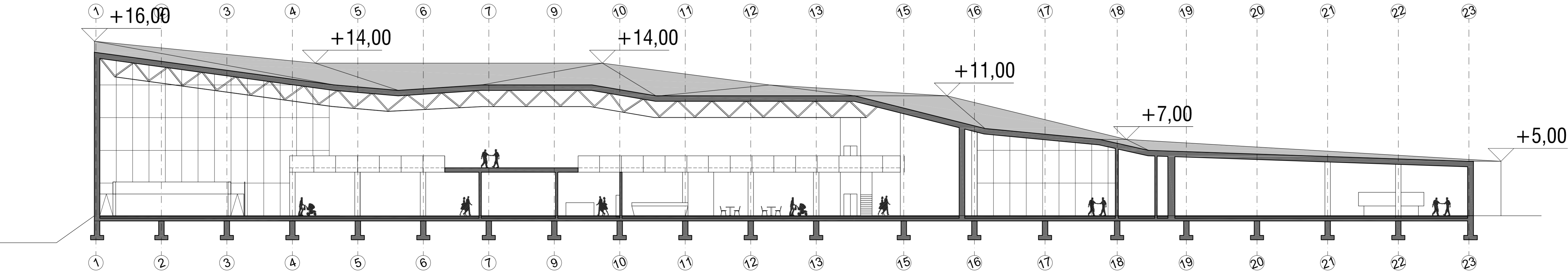


rzut dachu



przekrój A-A





COMPONO sp. z o.o.
ul. Bohaterów Warszawy 21, 70-372 Szczecin
telefon: 501 632 021, 501 997 938
faks: 911 464-043

NAZWA OBIEKTU BUDOWLANEGO:
Program funkcjonalno - użytkowy
Centrum poznawczo - edukacyjne żeglarsstwa

ADRES OBIEKTU BUDOWLANEGO:
ul. Sołna , Kołobrzeg

INWESTOR:
Zarząd Portu Kołobrzeg
ul. Portowa 41
78-100 Kołobrzeg

TYTUŁ RYSUNKU:
Rzut dachu
Przekrój A-A

PROJEKTOWAŁ:
mgr inż. arch. Sylwia Kolowiecka
upr. bud. nr 4/ZPOJA/2006
w specjalności architektonicznej

OPRACOWAŁ:
mgr inż. arch. Kamil Pokonis
mgr inż. arch. Paulina Rychlicka

SPRAWDZIŁ:
mgr inż. arch. Bożena Radzik
upr. bud. nr 18/ZPOIA/OKR/2012
w specjalności architektonicznej

BRANŻA:
ARCHITEKTURA

FAZA:
PFU

SKALA:
1:200

DATA:
XII 2016

NR RYS.
A-02

PRAWA AUTORSKIE ZASTRZEŻONE
PROJEKT TEN JEST CHRONIONY PRAWEM ZGODNIE
Z USTAWĄ O PRAWIE AUTORSTWA, KOPLOWANIE
POWIELANIE, OŚCIEPLOWANIE I OKRÓJANIE
ZMIAN BEZ ZGODY AUTORA JEST ZABRONIONE I
PODLEGA KARZE.