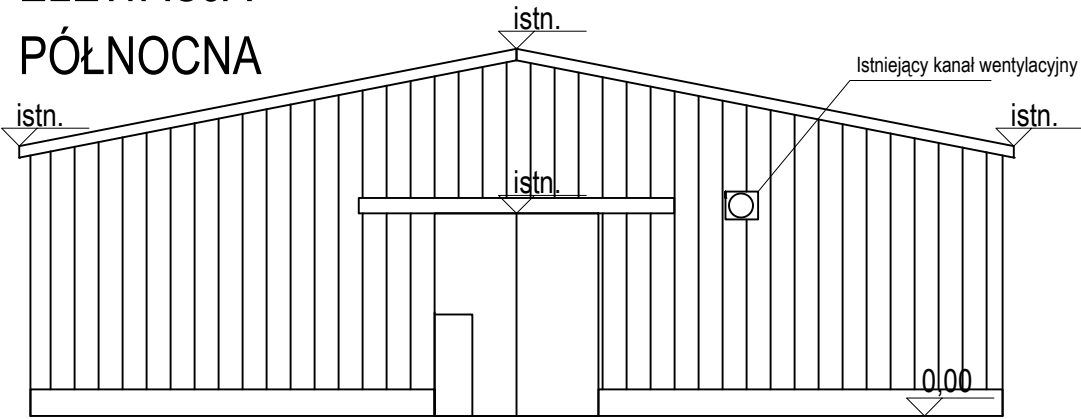
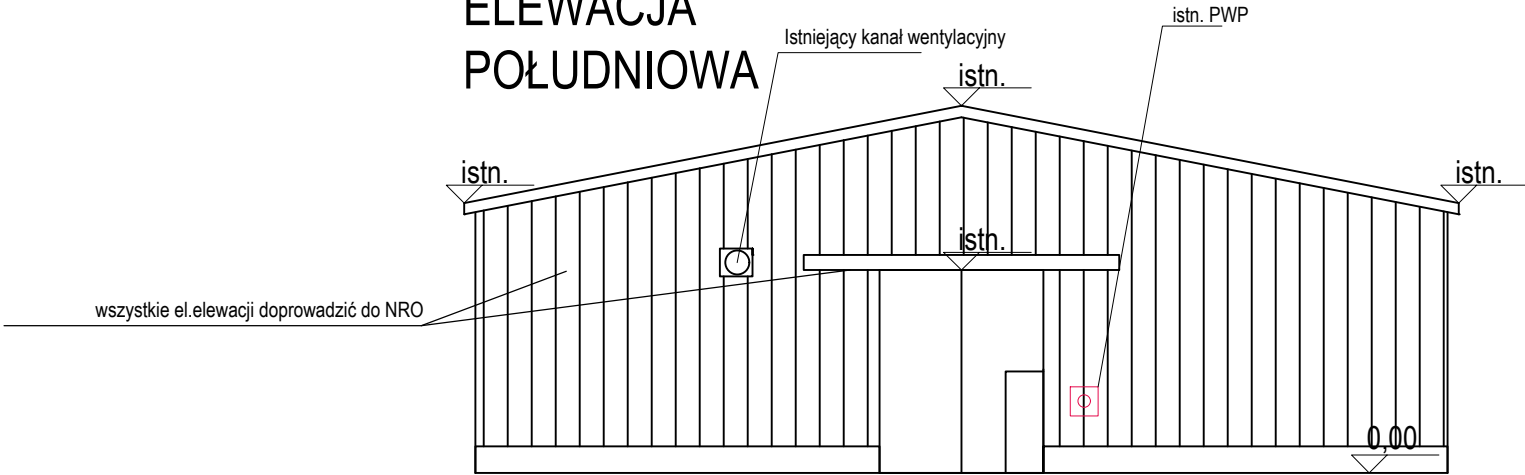


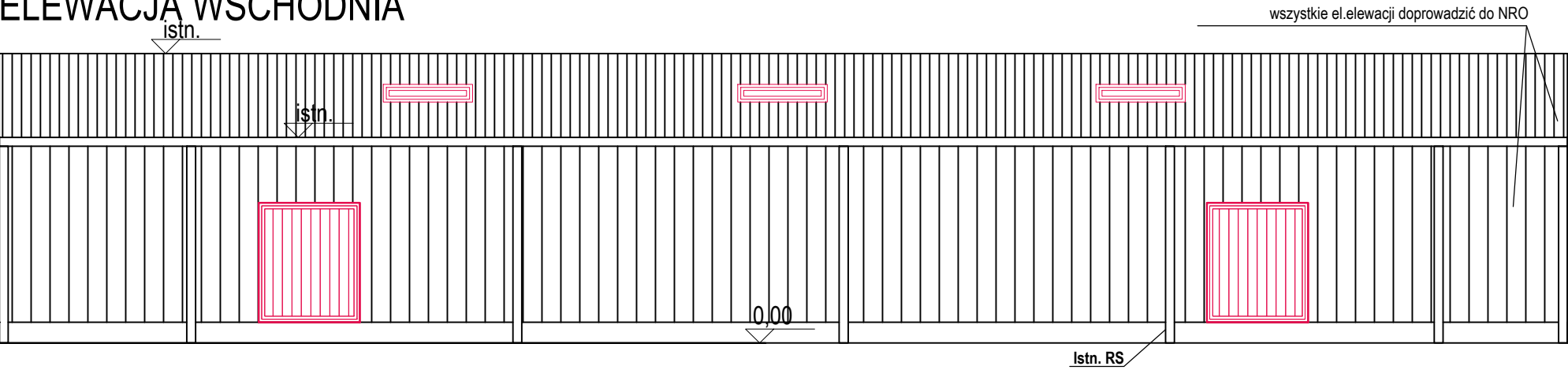
ELEWACJA  
PÓŁNOCNA



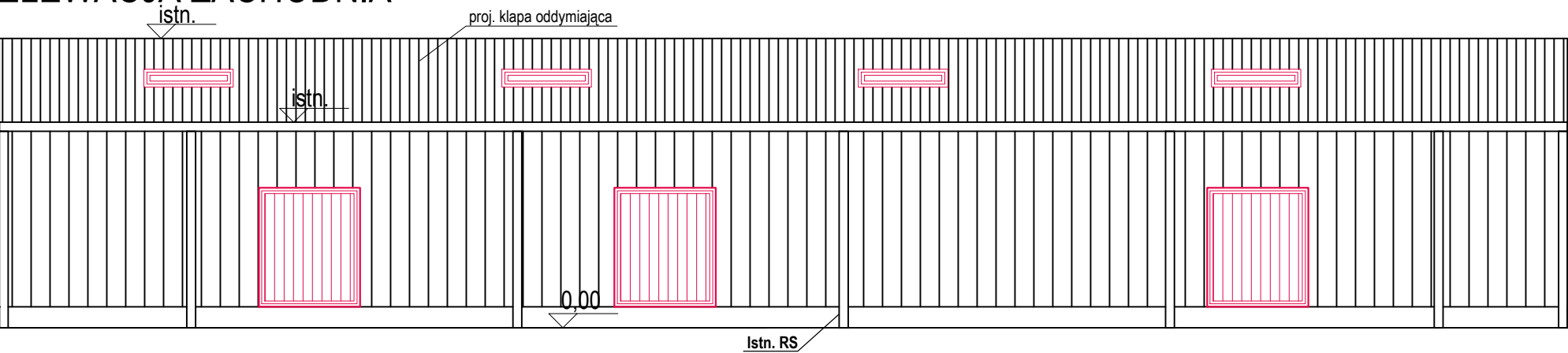
ELEWACJA  
POŁUDNIOWA



ELEWACJA WSCHODNIA



ELEWACJA ZACHODNIA



NAZWA OBIEKTU BUDOWLANEGO:		
PRZEBUDOWA BUDYNKU MAGAZYNOWEGO - HALA ASTRA		
ADRES INWESTYCJI:		
PORT HANDLOWY W KOŁOBRZEGU JL.PORTOWA 41		
INWESTOR:		
ZARZĄD PORTU MORSKIEGO KOŁOBRZEG SP. Z O.O. JL.PORTOWA 41, 78-100 KOŁOBRZEG		
BRANŻA ARCHITEKTURA:		
PROJEKTOWAŁ:		PODPIS:
mgr inż. arch. Sylwia Kołowiecka upr. bud. nr 4/ZPOIA/2006 w specjalności architektonicznej		
SPRAWDZIŁ:		PODPIS:
mgr inż. arch. Paulina Rychlicka upr. bud. nr 23/ZPOIA/2006 w specjalności architektonicznej		
FAZA:	SKALA:	DATA:
PW	1: 200	10.2022
NR RYS.:	TEMAT RYSUNKU:	
A-03	ELEWACJE	
PRAWA AUTORSKIE ZASTRZEŻONE. PROJEKT TEN JEST CHRONIONY PRAWEM ZGODNIE Z USTAWĄ O PRAWIE AUTORSKIM. KOPIOWANIE, POWIELANIE, ODSTĘPOWANIE I DOKONYWANIE ZMIAN BEZ ZGODY AUTORA JEST ZABRONIONE I PODLEGA KARZE.		