

	ZPM Kołobrzeg	Gmina Miasto Kołobrzeg	Urząd Morski	Wojsko	Inne podmioty	Suma
Nabrzeża [mb]	3049	0	36	490	1142	4717
Grunty [ha]	18,84	3,53	0,2	3,01	11,89	37,47
Grunty pod wodą [ha]	1,59	0,08	19,24	0,42	0	21,33

Budowle hydrotechniczne - Inni użytkownicy

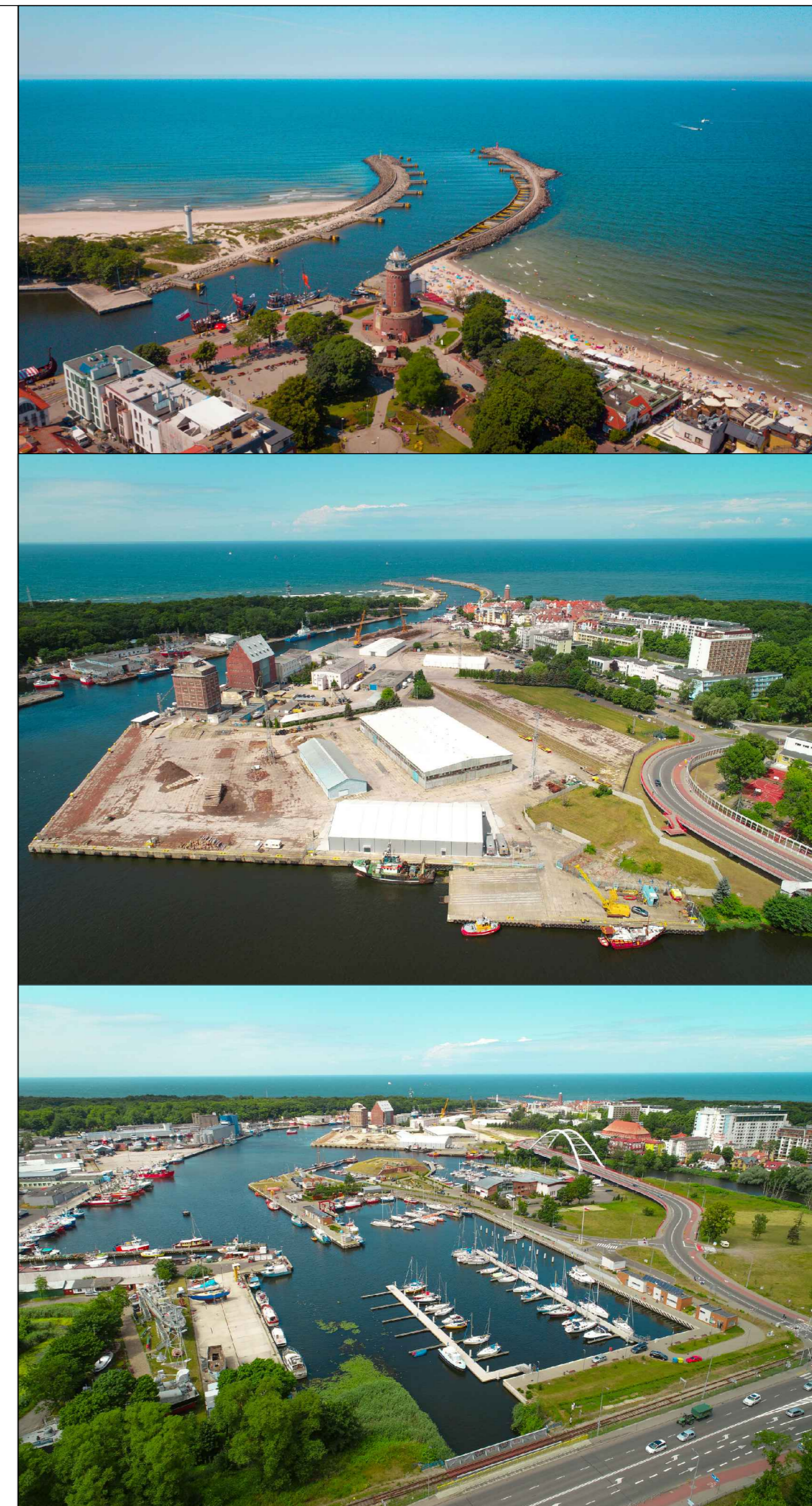
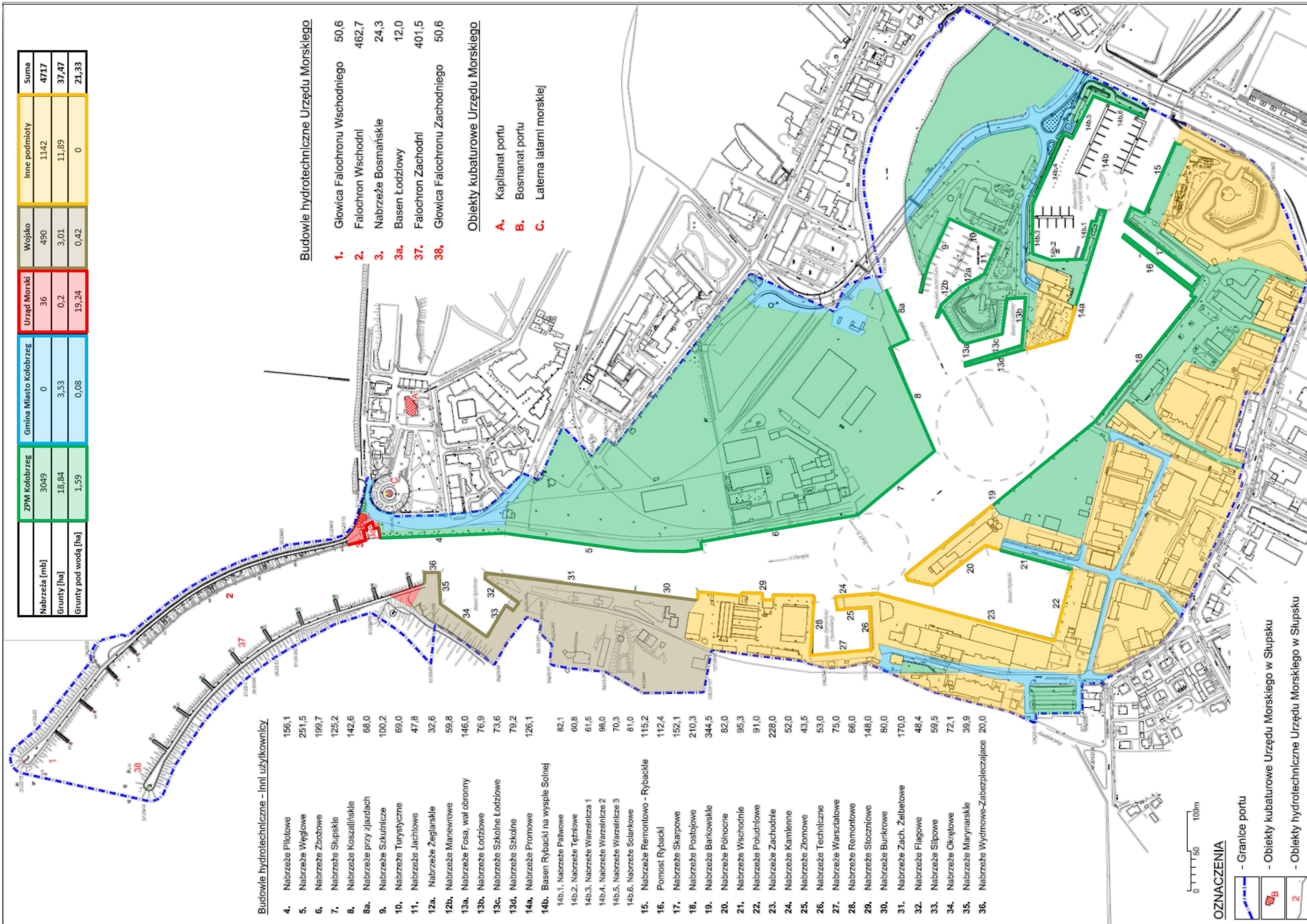
4. Nabrzeże Piłotowe 156,1
5. Nabrzeże Węglowe 251,5
6. Nabrzeże Zbożowe 199,7
7. Nabrzeże Słupskie 125,2
8. Nabrzeże Koszalińskie 142,6
- 8a. Nabrzeże przy zjazdach 68,0
9. Nabrzeże Szkolnicze 100,2
10. Nabrzeże Turystyczne 69,0
11. Nabrzeże Jachtowe 47,8
- 12a. Nabrzeże Żeglarskie 32,6
- 12b. Nabrzeże Manewrowe 59,8
- 13a. Nabrzeże Fosa, wał obronny 146,0
- 13b. Nabrzeże Łodźniowe 76,9
- 13c. Nabrzeże Szkolne Łodźniowe 73,6
- 13d. Nabrzeże Szkolne 79,2
- 14a. Nabrzeże Promowe 126,1
- 14b. Basen Rybacki na wyspie Solnej 82,1
- 14b.1. Nabrzeże Paliwowe 60,8
- 14b.2. Nabrzeże Tęźłowe 61,5
- 14b.3. Nabrzeże Wiarzelnia 1 96,0
- 14b.4. Nabrzeże Wiarzelnia 2 70,3
- 14b.5. Nabrzeże Wiarzelnia 3 81,0
- 14b.6. Nabrzeże Solankowe 115,2
15. Nabrzeże Remontowo - Rybackie 112,4
16. Pomost Rybacki 152,1
17. Nabrzeże Skarpowe 210,3
18. Nabrzeże Postojowe 344,5
19. Nabrzeże Bańkowskie 82,0
20. Nabrzeże Północne 95,3
21. Nabrzeże Wschodnie 91,0
22. Nabrzeże Południowe 228,0
23. Nabrzeże Zachodnie 52,0
24. Nabrzeże Kamienne 43,5
25. Nabrzeże Żłomowe 53,0
26. Nabrzeże Techniczne 75,0
27. Nabrzeże Warsztatowe 66,0
28. Nabrzeże Remontowe 148,0
29. Nabrzeże Stoczniowe 80,0
30. Nabrzeże Bunkrowe 170,0
31. Nabrzeże Zach. Żelbetowe 48,4
32. Nabrzeże Flagowe 59,5
33. Nabrzeże Słupowe 72,1
34. Nabrzeże Okrętowe 39,9
35. Nabrzeże Marynarskie 20,0
36. Nabrzeże Wydmowe-Zabezpieczające 20,0

Budowle hydrotechniczne Urzędu Morskiego

1. Głowica Falochronu Wschodniego 50,6
2. Falochron Wschodni 462,7
3. Nabrzeże Bosmańskie 24,3
- 3a. Basen Łodźniowy 12,0
37. Falochron Zachodni 401,5
38. Głowica Falochronu Zachodniego 50,6

Obiekty kubaturowe Urzędu Morskiego

- A. Kapitanat portu
- B. Bosmanat portu
- C. Laterna latarni morskiej



Investor:
ZARZĄD PORTU MORSKIEGO KOŁOBRZEG Sp. z o.o.

Port Kołobrzeg

EKSPERTYZA W SPRAWIE MOŻLIWOŚCI ROZBUDOWY PORTU W KOŁOBRZEGU, W TYM PRZEPROWADZENIE ANALIZY NAWIGACYJNEJ, ANALIZY HYDROTECHNICZNEJ I ANALIZY FAŁOWANIA.

Kierownik Projektu:

prof. dr hab. inż. st. of. Lucjan Guca

OPRACOWAŁ/ELABORATED: mgr inż. Wojciech J. Brodawczuk (145/Sz/87)	PRZEKAZA RYSUNKU/DRWG NO: Ekspertyza w sprawie możliwości rozbudowy Portu Kołobrzeg CZĘŚĆ HYDROTECHNICZNA Portowe obiekty hydrotechniczne P.B.P. INWEST Sp. z o.o. DESIGNERS & CONSULTANTS LTD LUKASZKIEGO 18 B, 71-068 SZCZECIN tel 91 4348829, kom: 887730906, e-mail: wpb@ppinwest.com.pl
SPRAWDZIŁ/CHECKED: KIEROWNIK PROJEKTU/APPROVED:	NR PROJEKTU/DESIGN No: 353/PBP/K/2021
DATA/DATE: 09.2021	AKTUALIACT: 00
SKALA/SCALE: bez skali	NR RYS/DRWG: 00