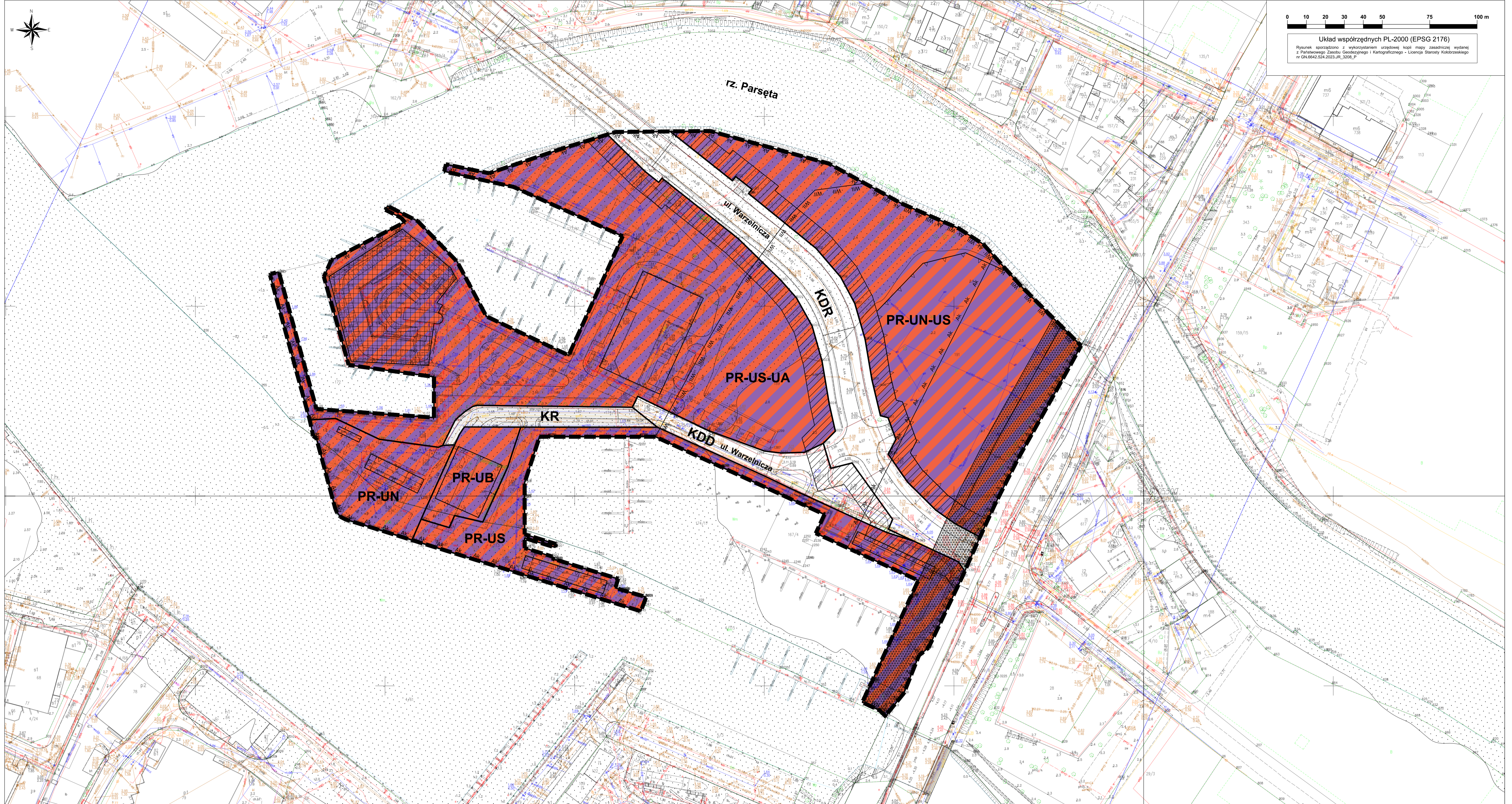




Miejscowy plan zagospodarowania przestrzennego części obszaru miasta Kołobrzeg
położonego pomiędzy ul. Solną a morskimi wodami wewnętrznymi portu morskiego w Kołobrzegu

Załącznik Nr 1
do uchwały Nr XXIII/62/26
Rady Miasta Kołobrzeg
z dnia 28 stycznia 2026 r.
skala 1:1000



Układ współrzędnych PL-2000 (EPSG 2176)
Rysunek sporządzony z wykorzystaniem urzędowej kopii mapy zasadniczej wydanej
z Państwowego Zastępu Geodezyjnego i Kartograficznego - Licencja Starosty Kołobrzegskiego
nr GN-6942/264-2023-PR_3208_07

- OZNACZENIA:**
- GRANICA OBSZARU OBJĘTEGO PLANEM
 - LINIE ROZGRANICZAJĄCE TERENY O RÓŻNYM PRZEZNACZENIU LUB RÓŻNYCH ZASADACH ZAGOSPODAROWANIA
 - NIEPRZEKRACZALNE LINIE ZABUDOWY
 - GRANICA STREFY "A" POŚREDNIEJ OCHRONY KONSERWATORSKIEJ UKŁADU PRZESTRZENNEGO
 - GRANICA STREFY "WII" OGRANICZONEJ OCHRONY KONSERWATORSKIEJ STANOWISK ARCHEOLOGICZNYCH
 - GRANICA PORTU MORSKIEGO
 - OBSZAR SZCZEGÓLNEGO ZAGROŻENIA POWODZIĄ, NA KTÓRYM PRAWDOPODOBIENSTWO WYSTĄPIENIA POWODZI JEST ŚREDNIE I WYNOŚY 1%
 - STREFA PRZYLEGAŁA DO LINII KOLEJOWEJ
 - ZABYTEK CHRONIONY USTALENIAMI PLANU
 - STREFA PRZYLEGAŁA DO DROGI KRAJOWEJ GŁÓWNEJ RUCHU PRZYSPIESZONEGO

- PR-US-UA** TERENY PRODUKCJI PORTOWEJ LUB SPORTU I REKREACJI LUB USŁUG BIUROWYCH I ADMINISTRACJI
- PR-UN-US** TERENY PRODUKCJI PORTOWEJ LUB USŁUG NAUKI LUB USŁUG SPORTU I REKREACJI
- PR-US** TERENY PRODUKCJI PORTOWEJ LUB USŁUG SPORTU I REKREACJI
- PR-UN** TERENY PRODUKCJI PORTOWEJ LUB USŁUG NAUKI
- PR-UB** TERENY PRODUKCJI PORTOWEJ LUB USŁUG BEZPIECZEŃSTWA I PORZĄDKU
- KDR** TERENY DRÓG PUBLICZNYCH KLASY GŁÓWNEJ RUCHU PRZYSPIESZONEGO
- KDD** TEREN DROGI PUBLICZNEJ KLASY DOJAZDOWEJ
- KR** TEREN KOMUNIKACJI DROGOWEJ WEWNĘTRZNEJ