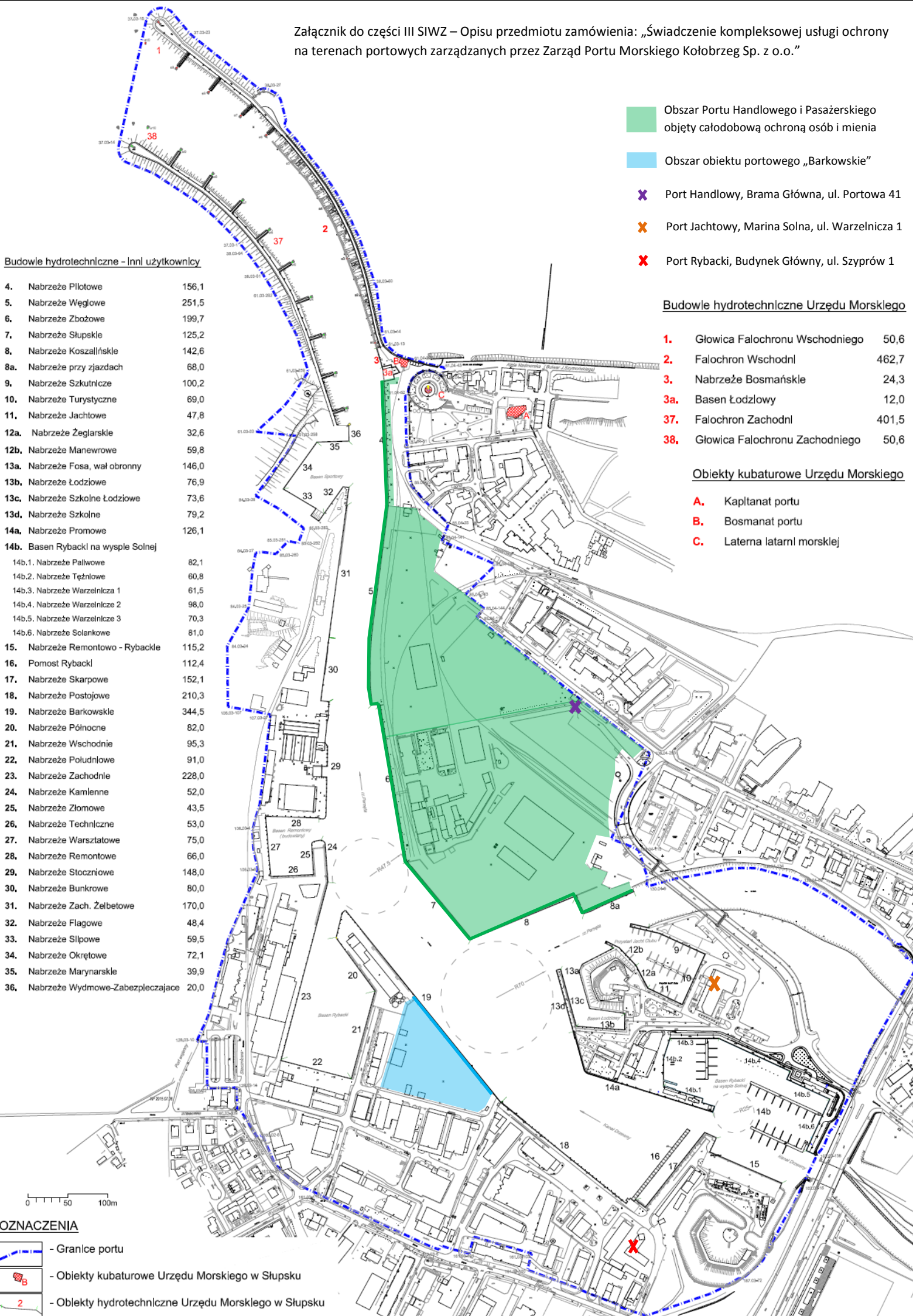


Załącznik do części III SIWZ – Opisu przedmiotu zamówienia: „Świadczenie kompleksowej usługi ochrony na terenach portowych zarządzanych przez Zarząd Portu Morskiego Kołobrzeg Sp. z o.o.”



- Obszar Portu Handlowego i Pasażerskiego objęty całodobową ochroną osób i mienia
- Obszar obiektu portowego „Barkowskie”
- X Port Handlowy, Brama Główna, ul. Portowa 41
- X Port Jachtowy, Marina Solna, ul. Warzełnicza 1
- X Port Rybacki, Budynek Główny, ul. Szyprów 1

Budowle hydrotechniczne - Inni użytkownicy

4.	Nabrzeże Pilotowe	156,1
5.	Nabrzeże Węglowe	251,5
6.	Nabrzeże Zbożowe	199,7
7.	Nabrzeże Słupskie	125,2
8.	Nabrzeże Koszalińskie	142,6
8a.	Nabrzeże przy zjazdach	68,0
9.	Nabrzeże Szkutnicze	100,2
10.	Nabrzeże Turystyczne	69,0
11.	Nabrzeże Jachtowe	47,8
12a.	Nabrzeże Żeglarskie	32,6
12b.	Nabrzeże Manewrowe	59,8
13a.	Nabrzeże Fosa, wał obronny	146,0
13b.	Nabrzeże Łodziowe	76,9
13c.	Nabrzeże Szkolne Łodziowe	73,6
13d.	Nabrzeże Szkolne	79,2
14a.	Nabrzeże Promowe	126,1
14b.	Basen Rybacki na wyspie Solnej	
14b.1.	Nabrzeże Paliwowe	82,1
14b.2.	Nabrzeże Tęźnłowe	60,8
14b.3.	Nabrzeże Warzełnicza 1	61,5
14b.4.	Nabrzeże Warzełnicze 2	98,0
14b.5.	Nabrzeże Warzełnicze 3	70,3
14b.6.	Nabrzeże Solankowe	81,0
15.	Nabrzeże Remontowo - Rybackie	115,2
16.	Pomost Rybacki	112,4
17.	Nabrzeże Skarpowe	152,1
18.	Nabrzeże Postojowe	210,3
19.	Nabrzeże Barkowskie	344,5
20.	Nabrzeże Północne	82,0
21.	Nabrzeże Wschodnie	95,3
22.	Nabrzeże Południowe	91,0
23.	Nabrzeże Zachodnie	228,0
24.	Nabrzeże Kamienne	52,0
25.	Nabrzeże Złomowe	43,5
26.	Nabrzeże Techniczne	53,0
27.	Nabrzeże Warsztatowe	75,0
28.	Nabrzeże Remontowe	66,0
29.	Nabrzeże Stoczniowe	148,0
30.	Nabrzeże Bunkrowe	80,0
31.	Nabrzeże Zach. Żelbetowe	170,0
32.	Nabrzeże Flagowe	48,4
33.	Nabrzeże Siłpowe	59,5
34.	Nabrzeże Okrętowe	72,1
35.	Nabrzeże Marynarskie	39,9
36.	Nabrzeże Wydmowe-Zabezpieczające	20,0

Budowle hydrotechniczne Urzędu Morskiego

1.	Głowica Falochronu Wschodniego	50,6
2.	Falochron Wschodni	462,7
3.	Nabrzeże Bosmańskie	24,3
3a.	Basen Łodziowy	12,0
37.	Falochron Zachodni	401,5
38.	Głowica Falochronu Zachodniego	50,6

Obiekty kubaturowe Urzędu Morskiego

- A. Kapitanat portu
- B. Bosmanat portu
- C. Laterna latarni morskiej

OZNACZENIA

- Granice portu
- Obiekty kubaturowe Urzędu Morskiego w Słupsku
- Obiekty hydrotechniczne Urzędu Morskiego w Słupsku

